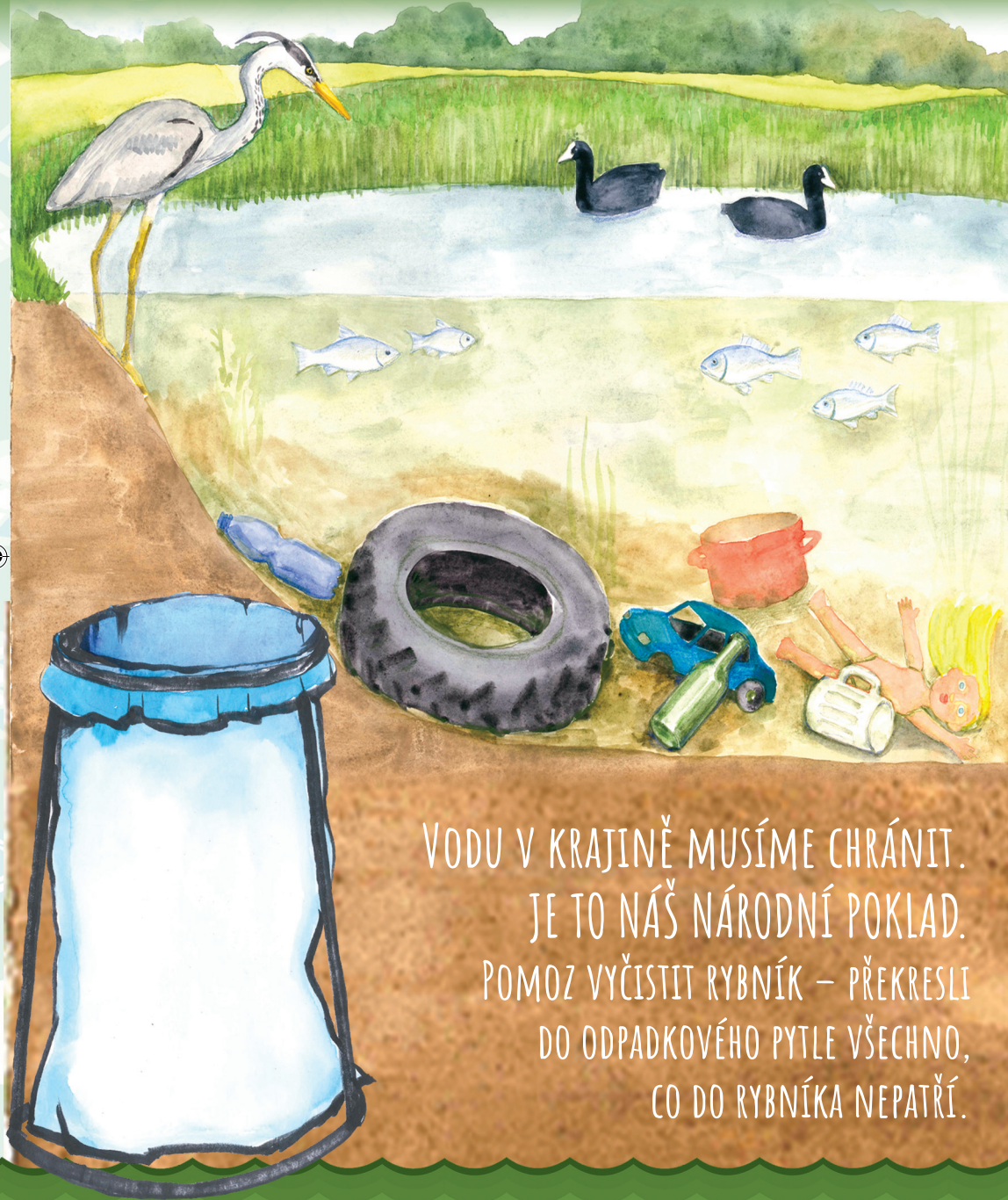


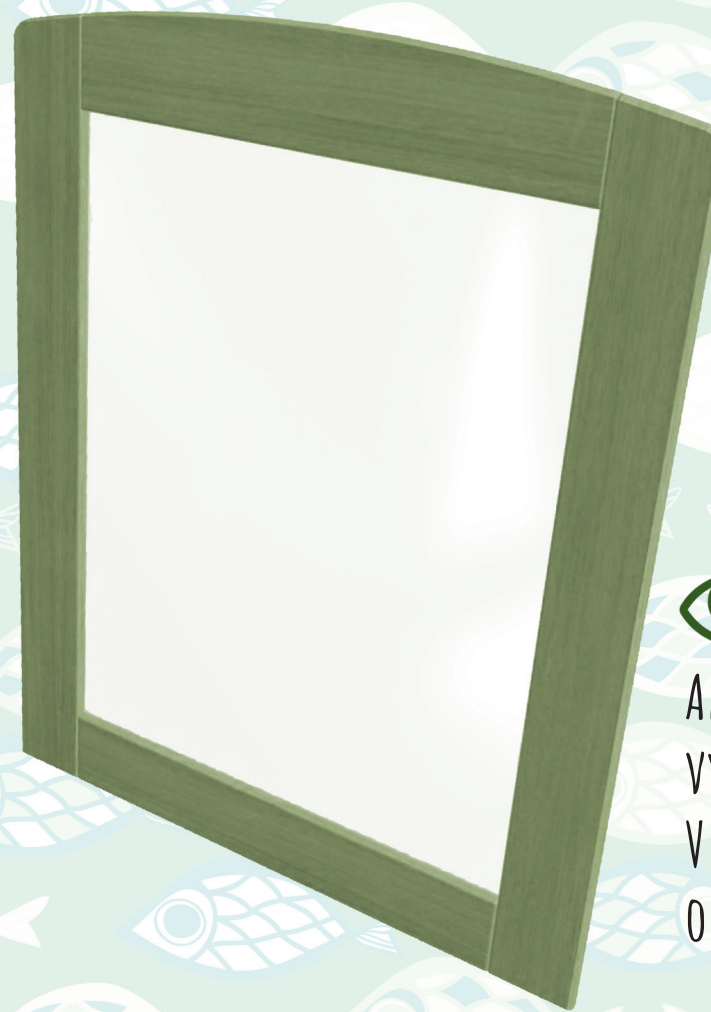
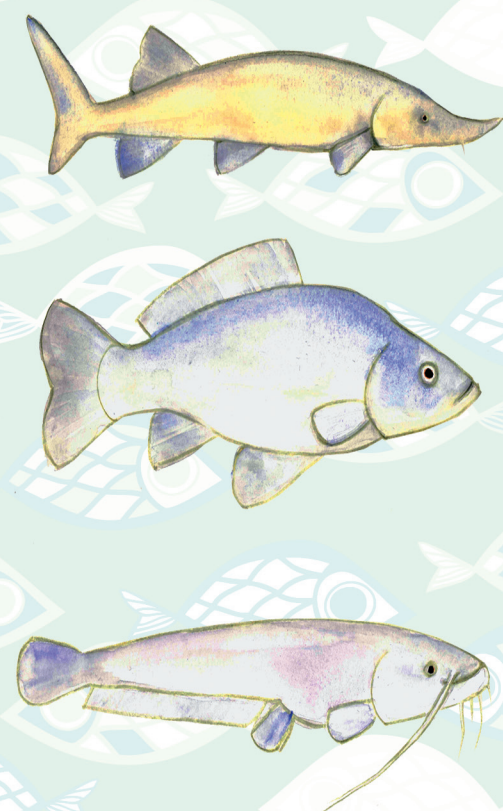
5 CO DO RYBNÍKA NEPATŘÍ



VODU V KRAJINĚ MUSÍME CHRÁNIT.
JE TO NÁŠ NÁRODNÍ POKLAD.
POMOZ VYČISTIT RYBNÍK – PŘEKRESLI
DO ODPADKOVÉHO PYTLÉ VŠECHNO,
CO DO RYBNÍKA NEPATŘÍ.

6 TĚLA RYB

PROHLÉDL/A SIS DOBŘE RYBY V AKVÁRIÍCH V NAŠÍ
EXPOZICI? NĚKTERÉ Z NICH JSOU PĚKNÉ PARÁDNICE
A RÁDY SE PROHLÍŽEJÍ V ZRCADLE. JAK SE VIDÍ?



7 RYBÁŘ

BRZY BUDE VÝLOV RYBNÍKŮ,
NÁŠ RYBÁŘ SI ZKOUŠÍ,
CO SI VEZME NA SEBE.

ABY MU TO VÍCE SLUŠELO,
VYBARVI OBRÁZEK.
V EXPOZICI SI DOBŘE RYBÁŘSKÉ
OBLEČENÍ PROHLÉDNI.



Národní
zemědělské
muzeum

VZDĚLÁVACÍ PROGRAM
NÁRODNÍHO ZEMĚDĚLSKÉHO MUZEA

LIST BADATELE – RYBÁŘSTVÍ MATEŘSKÁ ŠKOLA, 1. TŘÍDA

MILÉ DĚTI, UŽIJTE SI NA MÝCH STRÁNKÁCH OBJEVOVÁNÍ SVĚTA RYBNÍKŮ
A VŠEHO, CO DO NĚJ PATŘÍ.

1 RYBNÍK
ŠKRTNI TO,
CO K RYBNÍKU NEPATŘÍ.



List badatele připravili: Ing. Linda Dolečková (koordinace projektu, tvorba koncepce), Mgr. Veronika Balíčková (odborné pedagogické zpracování), Mgr. Jana Gabašová (didaktická supervize), Kateřina Stejskalová (výtvarník), Mgr. Petr Válek (sazba), Mgr. Naděžda Machková Prajzová, PhD., Mgr. Eleni Dimelisová, Mgr. Jan Malý, Jana Jandová (odborná spolupráce), kontakt: lektor@nzm.cz.

© 2018 Národní zemědělské muzeum, s. p. o.
Kostelní 44, 170 00 Praha 7
www.nzm.cz

Sledujte nás také online:



List badatele navazuje na expozici **Rybářství**. Odpovídá vzdělávací oblasti **Dítě a svět** (environmentální oblast).
Klíčová slova – ekosystém rybníka, povolání, rybníční soustavy, funkce rybníka, druhy ryb.

2 KDO PATŘÍ DO SLADKÉ VODY

OBYVATELÉ VODNÍ ŘÍŠE MĚLI SRAZ A TEĎ MUSÍ NAJÍT CESTU DOMŮ.
KOHO POŠLEŠ DO RYBNÍKA A KOHO DO MOŘE?



3 PROČ JÍST RYBY

NAJDI ROZDÍLY MEZI OBRÁZKY. A POTOM SI O OBRÁZCÍCH POVÍDEJTE.



4 ŽIVOT V RYBNÍCE A KOLEM NĚJ

URČITĚ JSI POZNAL/A, ŽE NA OBRÁZKU NĚCO CHYBÍ,
DOKRESLI HO TAK, ABY BYL CELÝ.

