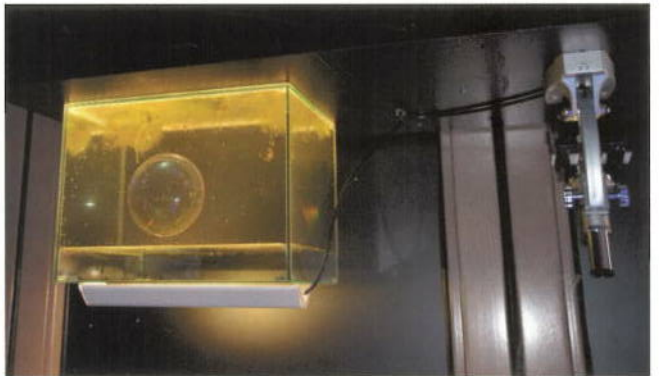


Kaplanova přetlaková turbína. Nejrozšířenější konstrukce turbín používána ve vodních elektrárnách, u nás třeba na Orlicku



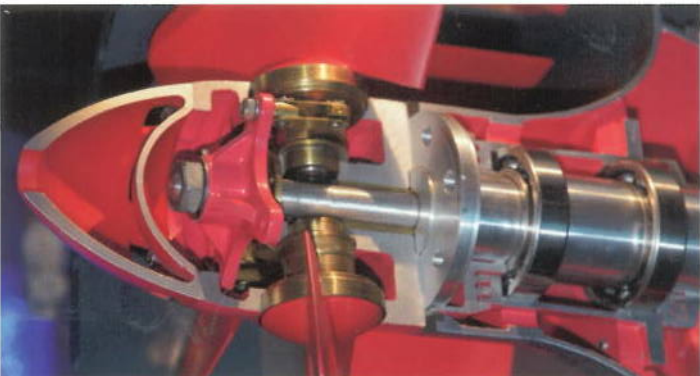
V expozici ve Valticích, takovým malým, samostatným a velmi živoucím vesměm je i prostá kapka vody z rybníka. Při bližším prozkoumání z rybníka. Při bližším prozkoumání mikroskopem v ní lze objevit mnohé – rasy, plankton, sítě či drobné starší, navíc je jeho důmyslně prostý mechanismus využitvan dodneska, a to při čerpání silně znečištěných kapalin, při překládce zrní v kombajnech nebo ve stomatologii. Vyzkoušet si to můžete na názorném modelu sami, totiž platí i o užití vztlakové síly či principu Kaplanovy turbíny. Vše, co lidstvo dosud v souvislosti s vodou objevilo, je unikátní, vyjimečně a budící obdiv. Ve Valticích se dozvíte o vodě i to, co jste dosud nevěděli a až expozici „Voda

Detail kapky vody ukáže, zda je to voda dešťová, pramenitá, ledovcová, minerální nebo vodovodní



Archimédův šroub, veskerý časopřít: za prvé jej Archimédes neynalezl, nýbrž pouze přenesl na výkres to, co viděl při svých cestách do Egypta, takže čerpadlo je mnohem starší, navíc je jeho důmyslně prostý mechanismus využitvan dodneska, a to při čerpání silně znečištěných kapalin, při překládce zrní v kombajnech nebo ve stomatologii. Vyzkoušet si to můžete na názorném modelu sami, totiž platí i o užití vztlakové síly či principu Kaplanovy turbíny. Vše, co lidstvo dosud v souvislosti s vodou objevilo, je unikátní, vyjimečně a budící obdiv. Ve Valticích se dozvíte o vodě i to, co jste dosud nevěděli a až expozici „Voda

Archimédův šroub. Šroubovice je jedním z nejstarších a nejznámějších čerpadel



## Čtenářská soutěž

- Muzeum vinařství, zahradnictví a životního prostředí Valtice je jednou z poboček Národního zemědělského muzea. Které další pobočky má NZM a kde se nacházejí? Pět správných odpovědí odměníme volnou vstupenkou do všech poboček Národního zemědělského muzea.

Svoje odpovědi zašlete do 20. 5. na e-mail: [soutez@revue50plus.cz](mailto:soutez@revue50plus.cz) nebo na adresu redakce.

Národní zemědělské muzeum

Markéta Lazarová

„jako kolébka života“ projdete, můžete volně navázat v expozicích stálých, kde zjistíte, jak vypadá život kolem vodních ploch, kdo tvoří stálá zvířecí a ptáčí společenstva kolem nich, jak voda dokáže přetvářet a modelovat krajinu. A protože jsou Valtice srdcem jedné z našich nejtípicťějších vinařských oblastí, můžete samozřejmě nahlédnout i do tajů vinařství a vinohradnictví. Koneckonců – i ve vině je voda, přestože to vinaři neradi přiznávají a zpívají raději: „Vinečko, ne voda, pije ho slo-boda, třeba je kysele, ale je veselé...“