

Koloběh na talíři III

ZEMĚDĚLSKÝ ROK A KULINÁRNÍ TRADICE ČESKÝCH ZEMÍ

Po staletí se během roku neměnilo jen počasí, ale také jídelníček. Věčný koloběh přírody, prací a svátků dal vzniknout řadě kulinárních i jiných tradic. Prozkoumej původ těch dodnes běžných a objev ty dnes už zapomenuté!

Projď všechny otázky a do políček zaznamenej písmena správných odpovědí. Na druhé straně z písmen složíš tajenku.



ZAPOJ OČI
správnou odpověď najdeš v expozici

ZAPOJ MOZEK
na správnou odpověď určitě přijdeš

ZAPOJ KREATIVITU
žádná odpověď není špatná

CO NENÍ TRADIČNÍ ČESKÉ JÍDLO?

- U) trdelník
- P) perník
- S) kapr

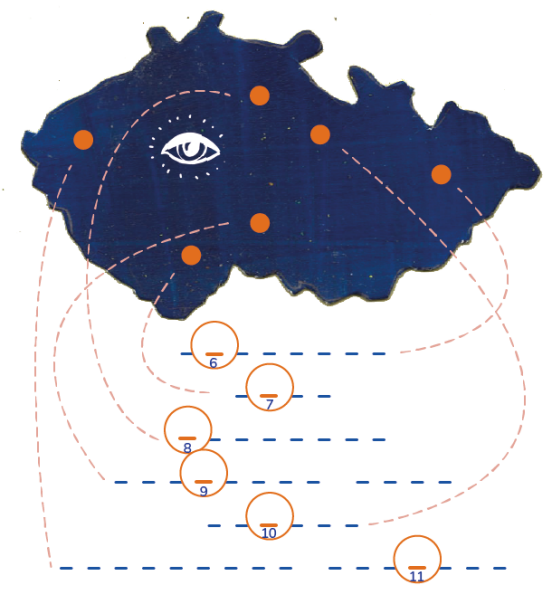
SPOJ POKRM SE ZEMÍ JEHO PŮVODU.

- 7) guláš
- 3) koláče
- 4) halušky
- 5) pizza
- R - Česko
- O - Itálie
- D - Maďarsko
- Ž - Slovensko

© Národní zemědělské muzeum, 2024. Zřizovatelem muzea je Ministerstvo zemědělství. Program je realizován za finanční podpory Ročního vzdělávacího plánu Ministerstva zemědělství 2024. Ilustrace © Tereza Tydlitátová.

DOPLŇ NÁZVY TRADIČNÍCH ČESKÝCH PRODUKTŮ SPOJENÝCH S ČESKÝMI A MORAVSKÝMI MĚSTY VYZNAČENÝMI NA MAPĚ.

Dačice, Hořice, Karlovy Vary, Olomouc, Pardubice, Třeboň



PŘIŘAĎ KE SVÁTKŮM JEJICH PŮVODNÍ DUCHOVNÍ VÝZNAM, FÁZI ZEMĚDĚLSKÉHO ROKU A TRADIČNÍ POKRM.

MASOPUST (12-14) | **POSTNÍ DOBA** (15-17) | **VELIKONOCE** (18-20) | **POSVÍCENÍ** (21-23)

E pučálka | **N** urodily se první plodiny, na světě jsou první mláďata | **M** připomínání významných svátků, např. sv. Martina či sv. Havla | **N** zimní zásoby se tenčí, příroda se probouzí, ale k úrodě ještě daleko | **D** bujaré oslavy, poslední hody před dlouhou dobou bez masa | **I** minimum čerstvých plodin, bylo třeba se pořádně najíst, a připravit se tak na zbytek zimy | **C** vepřo knedlo zelo

E odříkání, očistění, čekání na Velikonoce | **E** skončení většiny zemědělských prací | **Z** oslava Kristova zmrtychvstání a příchodu jara

A pečený beránek | **N** koláče

Advent (1-3) | **Masopust** (4-6) | **Postní doba** (7-9) | **Velikonoce** (10-12)

SESONEC (13) | **OKOPÁVÁNÍ, PLENÍ** (14) | **LESNÍ OVOCE** (15) | **SENOSEČ** (16) | **STRÍHÁNÍ OVICÍ** (17) | **MLÁDATA** (18) | **SAZENÍ** (19) | **ORBA** (20) | **ZABÍJAČKA** (21) | **DRÁNÍ PERÍ** (22) | **OPRAVOVÁNÍ STROJŮ** (23) | **MLÁČENÍ OVICÍ** (24) | **HNOJENÍ** (25) | **ČESNÍ OVOCE** (26) | **MLÁČENÍ OVICÍ** (27) | **SENOSEČ** (28) | **SENOSEČ** (29) | **SENOSEČ** (30) | **SENOSEČ** (31) | **SENOSEČ** (32)

NA PŘÍSLUŠNÁ MÍSTA V KOLOBĚHU SVÁTKŮ PŘIPIŠ PÍSMENA POKRMŮ

A kuba | **V** kyselo | **Í** jabkance | **Á** koblihý | **U** precilky | **T** hnětýnky | **C** jidáše

KTERÉ TVRZENÍ O VÁNOCÍCH NENÍ PRAVDIVÉ?

L) jedli se šneci
P) kapr se jí už od středověku
J) Vánočky se pekly už ve středověku
T) předcházelo jim období půstu

ČHO BY SES VZDAL/A NA TAKOVOU DOBU TY, ABY TO BYLA PODOBNÁ VYZVA?

S) tři týdny
O) měsíc
P) 40 dní
K) půl roku

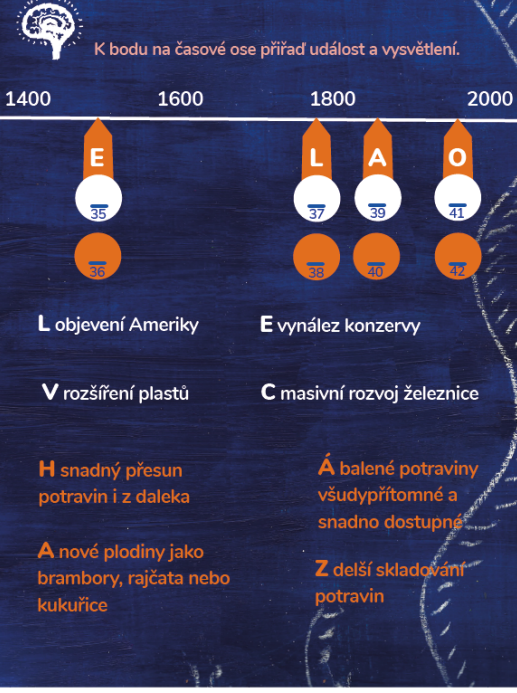
JAKÉ PRAVIDLO BYS NA CHVÍLI RÁD/A ZRUŠIL/A TY?

A) lesní vily a zínky
O) dokončení sklizně

JAKÝ ÚSPĚCH BYS RÁD/A POŘÁDNĚ OSLAVIL/A TY?

R) letní prázdniny
I) zrání ovoce

CO OVLIVNILO PROMĚNY NAŠEHO ROČNÍHO JÍDELNÍČKU BĚHEM STALETÍ?



NAVRHNI SVOU VLASTNÍ TRADICI

Napiš / nakresli.

- Co se bude slavit?
- Co se přitom bude dělat?
- A hlavně - co se bude jíst?

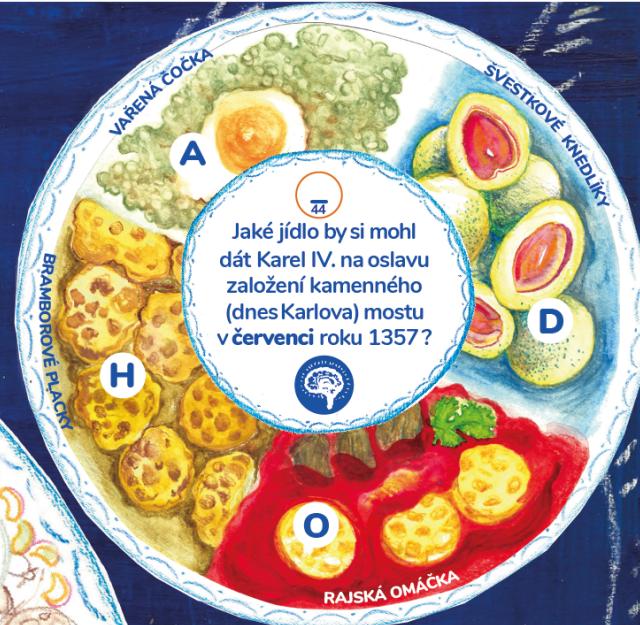
Tajenka

1 2 3 4 5 6 7 8
9 10 11 12 13 14 15
16 17 18 19 20 21 22 23 24
25 26 27 28 29 30 31
32 33 34 **E** 35,
36 **L** 37
38 **A** 39 **O** 40 41 42 43 44 45
46 47 48 49

Koloběh na talíři



43
Čím mohli první zemědělci u nás oslavit zimní slunovrat?



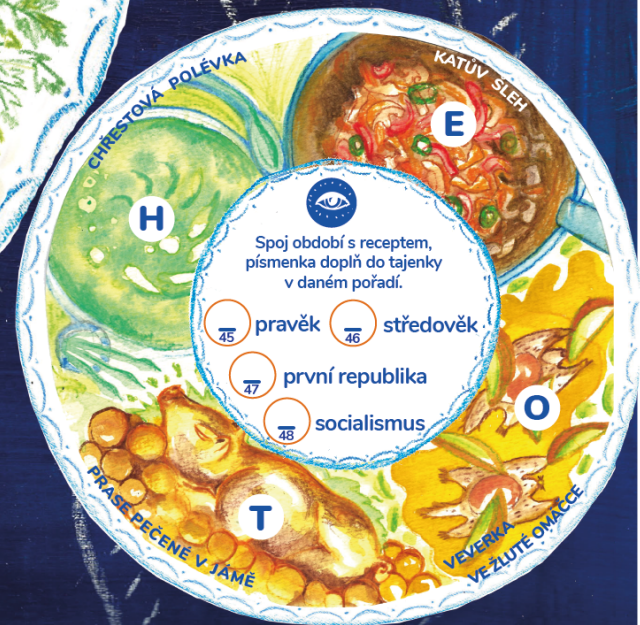
44
Jaké jídlo by si mohl dát Karel IV. na oslavu založení kamenného (dnes Karlova) mostu v červenci roku 1357?



Po staletí se během roku neproměňovalo jen počasí, ale také jídelníček lidí. Vždy záleželo na tom, v jakém kraji se člověk narodil a do jak majetné rodiny. Místní tradice byly všude trochu jiné a majetnější rodiny si mohly dovolit více než ty prostší. Naprostá většina lidí ale nejedla to, na co měli chuť, ale spíše plodiny, které zrovna dozrály. Ty potraviny, které se nekazily nebo je bylo možné usušit, potom pomáhaly přečkat dlouhé zimní a jarní období bez sklizně. Bylo ale potřeba pamatovat na vytvoření dostatečných zásob – hlavně obilí, aby se mohl péct celoroční základ stravy, chléb. Po celý rok se dala získat vajíčka či mléčné produkty, maso ale bylo drahé a porazit svůj vlastní dobytek si prostý člověk nemohl dovolit více než jednou do roka.



49
Který spotřebič asi nejvíc pomohl v tom, abychom mohli jíst, co chceme, po celý rok?



Spoj období s receptem, písmenka doplň do tajemky v daném pořadí.

- 45 pravěk
- 46 středověk
- 47 první republika
- 48 socialismus